



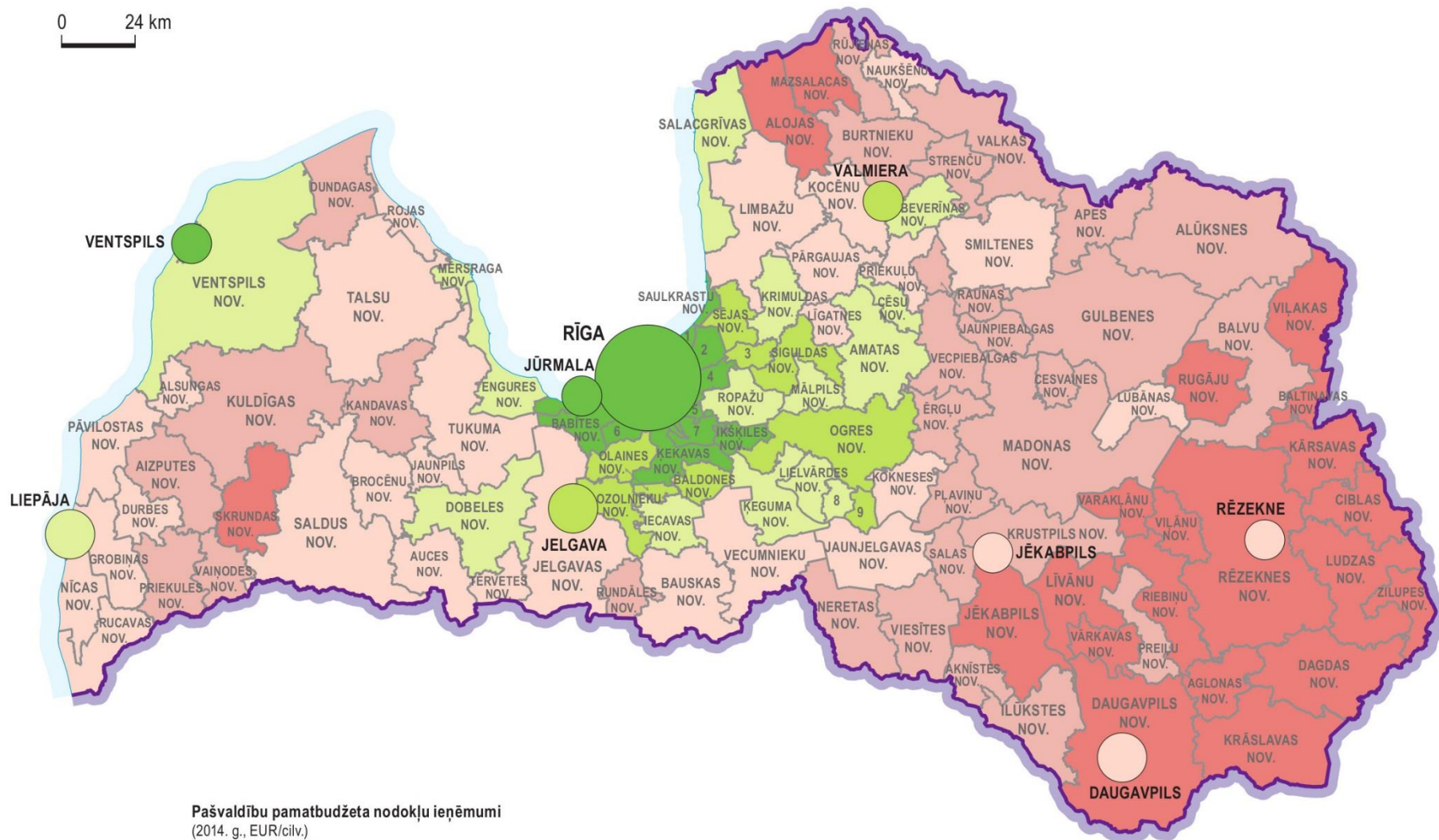
Strukturālo reformu apslēptais potenciāls. Bauskas novada piemērs



15.11.2016.
Jānis Turlajs

Nodokļu ieņēmumi

0 24 km

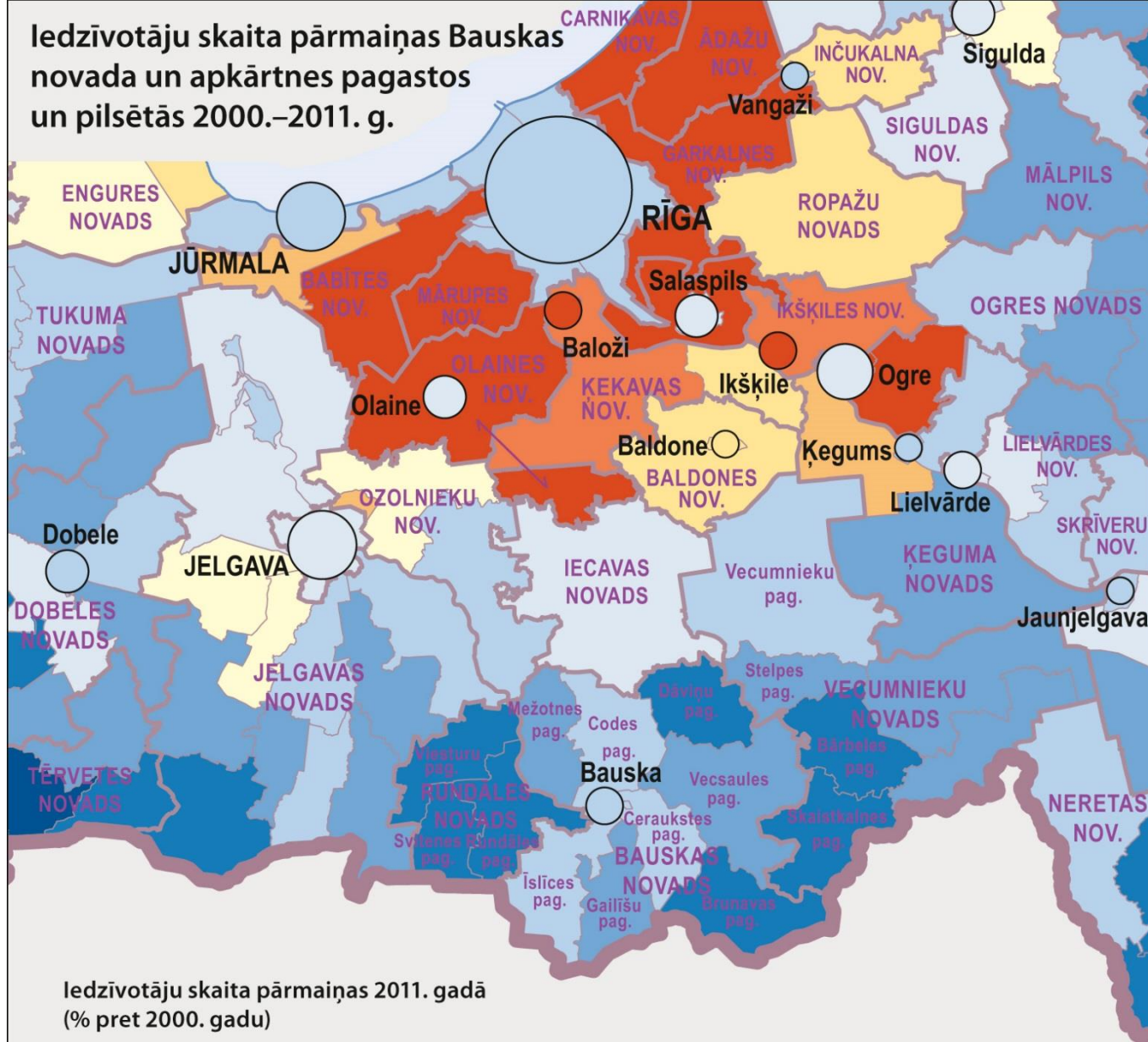
Pašvaldību pamatbudžeta nodokļu ieņēmumi
(2014. g., EUR/citv.)

< 400	475-550	625-700
400-475	550-625	> 700

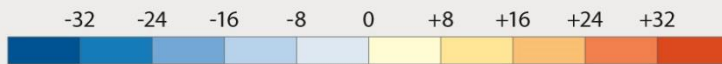
Pamatbudžeta ieņēmumu apjoms uz 1 iedzīvotāju 2014. gadā

Bauskas novadā 527 EUR
Iecavas novadā 598 EUR
Vecumnieku novadā 512 EUR
Rundāles novadā 459 EUR
Zilupes novadā 280 EUR
Riebiņu novadā 283 EUR
Rīgā 822 EUR
Garkalnes novadā 1139 EUR

ledzīvotāju skaita pārmaiņas Bauskas novada un apkārtnes pagastos un pilsētās 2000.–2011. g.



ledzīvotāju skaita pārmaiņas 2011. gadā
(% pret 2000. gadu)



— pagastu un pilsētu robeža
— novadu un republikas pilsētu robeža

0 9 km



Karte sastādīta, balstoties uz CSP informāciju

Iedzīvotāju skaita samazinājums bijušajā Bauskas rajonā kopš 2000. gada

Starp divām pēdējām tautskaitēm (2000. un 2011. gads) iedzīvotāju skaits vislēnāk samazinājies abās Rīgai tuvākajās teritorijās – Iecavā (-3,3%) un Vecumniekos (-8,1%).

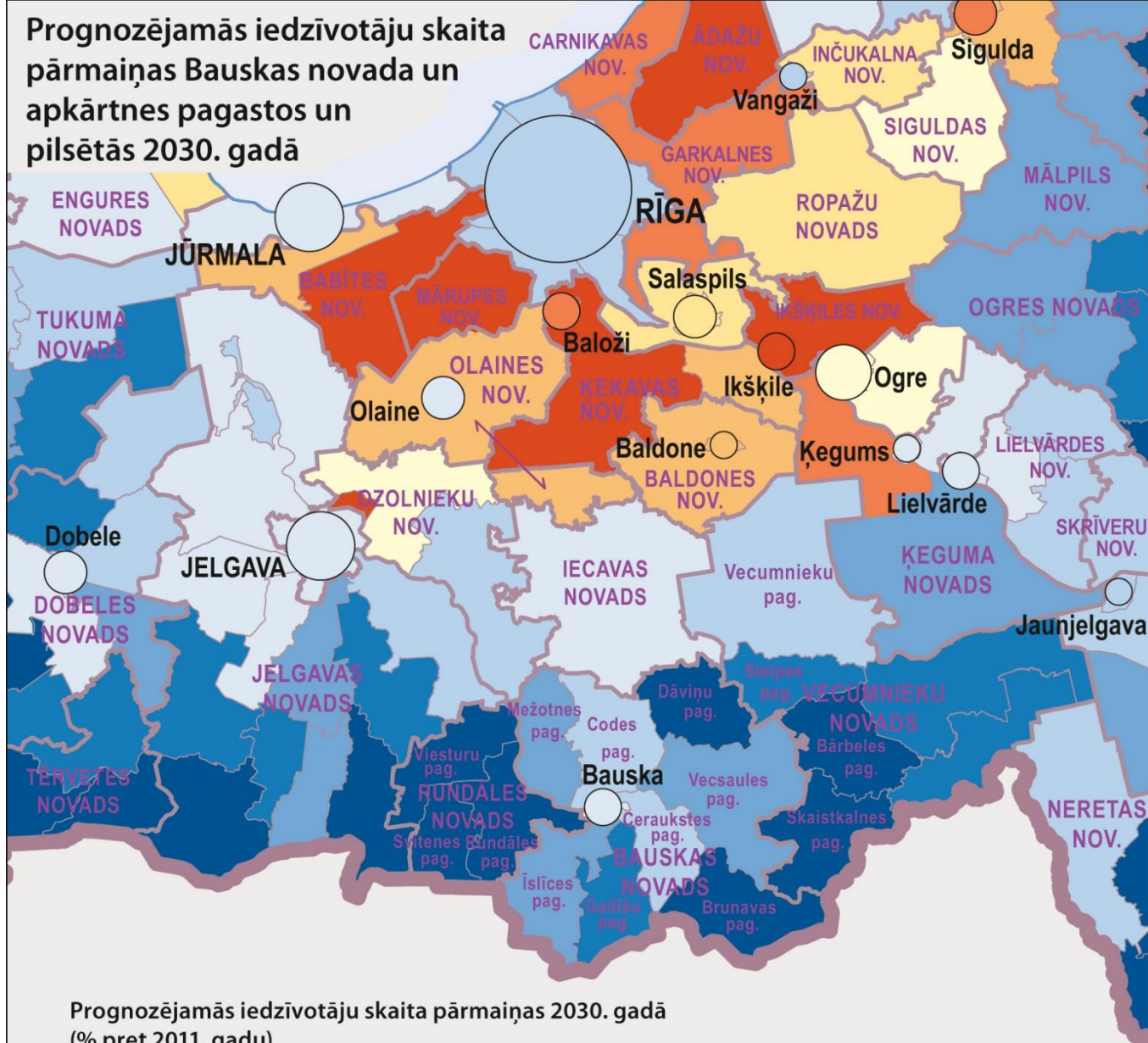
Samazinājums skāris arī Bausku (-12,3%) un tās tuvāko apkārtni – Cerauksti (-9,3%), Codi (-13,8%), Īslīci (-15,5%) un Vecsauli (-16,1%).

Visi pārējie bijušā Bauskas rajona pagasti apskatāmajā periodā zaudējuši vairāk nekā piektdaļu iedzīvotāju, bet tādi pagasti kā Dāviņi (-29,7%), Viesturi (-27,3%), Svitene (-27,2%), Rundāle (-25,2%) un Brunava (-24,9%) pat ceturtdaļu iedzīvotāju.

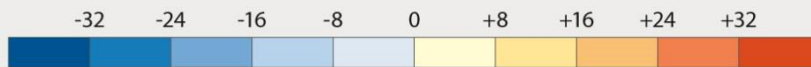
2014. gadā Bauskas novadā iedzīvotāju skaits samazinājās par 307 cilvēkiem jeb par 1,25%. Tas nozīmē, ka Bauskas novadā iedzīvotāju skaits pašlaik samazinās 1,25 reizes straujāk nekā vidēji Latvijā.

Jo tālāk no Rīgas vai Bauskas, jo straujāk sarūk iedzīvotāju skaits.

Prognozējamās iedzīvotāju skaita pārmaiņas Bauskas novada un apkārtnes pagastos un pilsētās 2030. gadā



Prognozējamās iedzīvotāju skaita pārmaiņas 2030. gadā
(% pret 2011. gadu)



— pagastu un pilsētu robeža
— novadu un republikas pilsētu robeža

0 9 km



Bauska – novada dzinējspēks

Galvenās priekšrocības – Rīgas ērtā sasniedzamība, novietojums pie Baltijas valstu galvenās tranzītmagāstrāles un salīdzinoši attīstītais agrorūpnieciskais komplekss. Mazākā mērā – bagātīgais kultūrvēsturiskais mantojums.

5 km rādiusā ap Bausku dzīvo 58% novadā deklarēto iedzīvotāju.

5 km rādiusā ap Bausku tiek radīti 75% novada pievienotās vērtības.

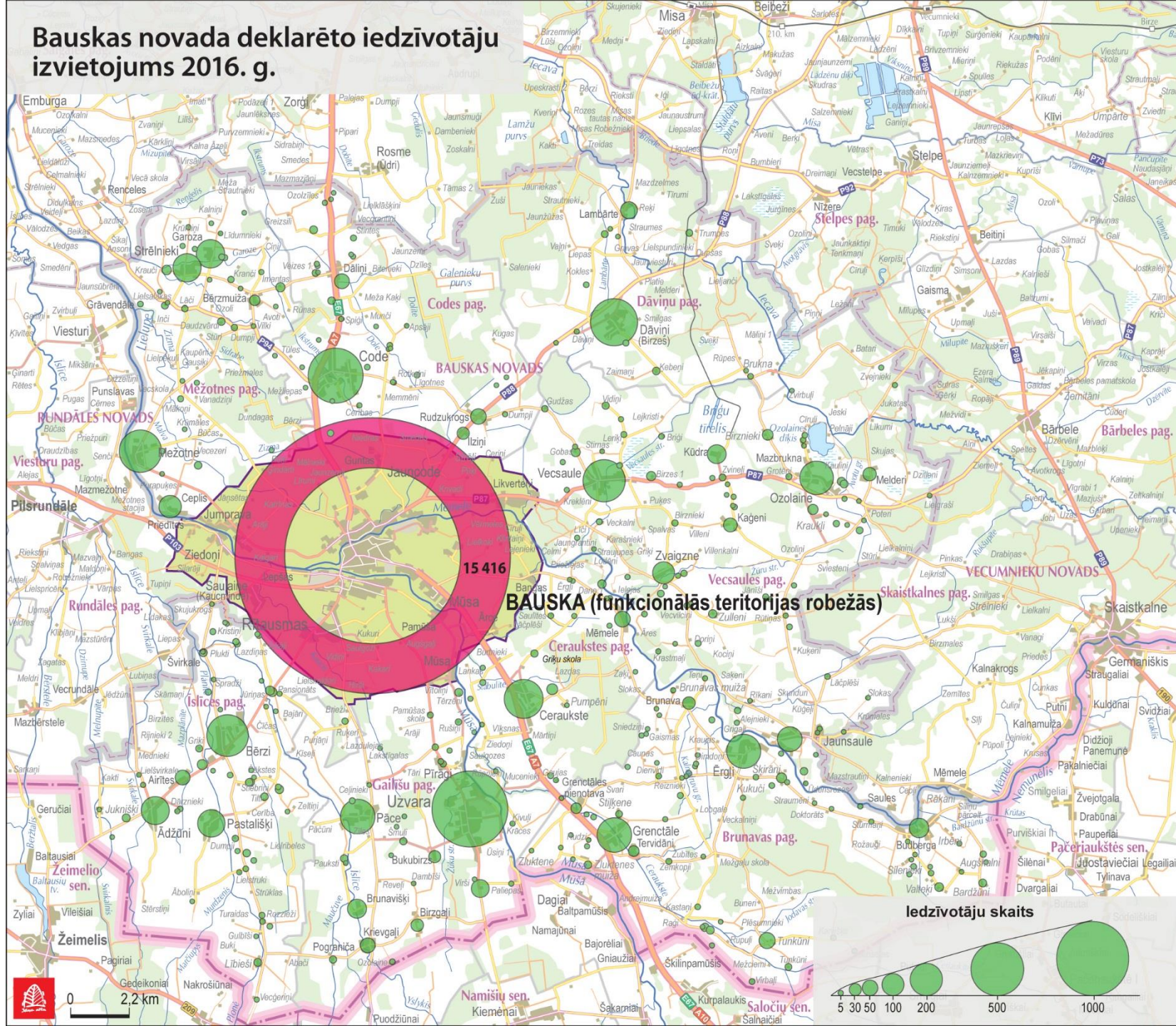
35 km rādiusā Bauskai ir plašākais izglītības, kultūras, sporta un citu pakalpojumu infrastruktūras piedāvājums.

35 km rādiusā Bauska ir nozīmīgākais saimniecības centrs ar lielākajām kvalificēta darbaspēka rezervēm.

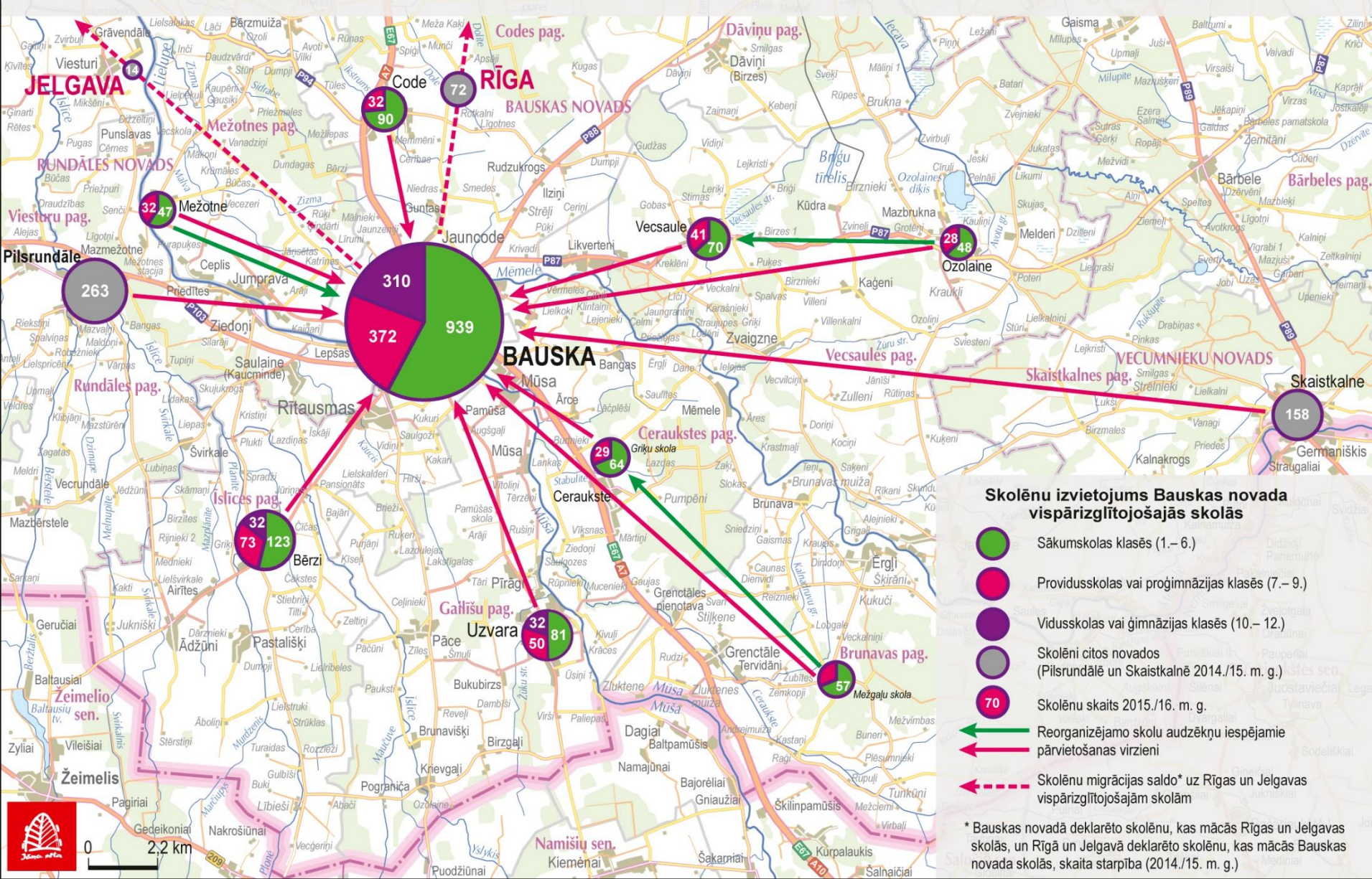
Investīciju piesaistes un eksportspējīgu uzņēmumu veiksmīgas attīstības priekšnoteikumi

1. Ērta piekļuve starptautiskajiem loģistikas tīkliem, kas nodrošina ātru un drošu preču un izejvielu plūsmu globālajā tirgū.
2. Kvalificēta darbaspēka rezerves, kas spēj apkalpot vismūsdienīgākās ražošanas iekārtas.
3. Atbilstošas kvalitātes un pietiekami daudzveidīgu pakalpojumu ērta pieejamība un infrastruktūras esamība, kas rada labvēlīgus apstākļus uzņēmuma ikdienas funkcionēšanai.
4. Iespēja ātri risināt birokrātisko procedūru jautājumus.
5. Sakārtota tiesiskā vide.

Bauskas novada deklarēto iedzīvotāju izvietojums 2016. g.



Skolēnu izvietojums Bauskas novada vispārizglītojošajās skolās



Skolēnu izvietojums Bauskas novada vispārizglītojošajās skolās

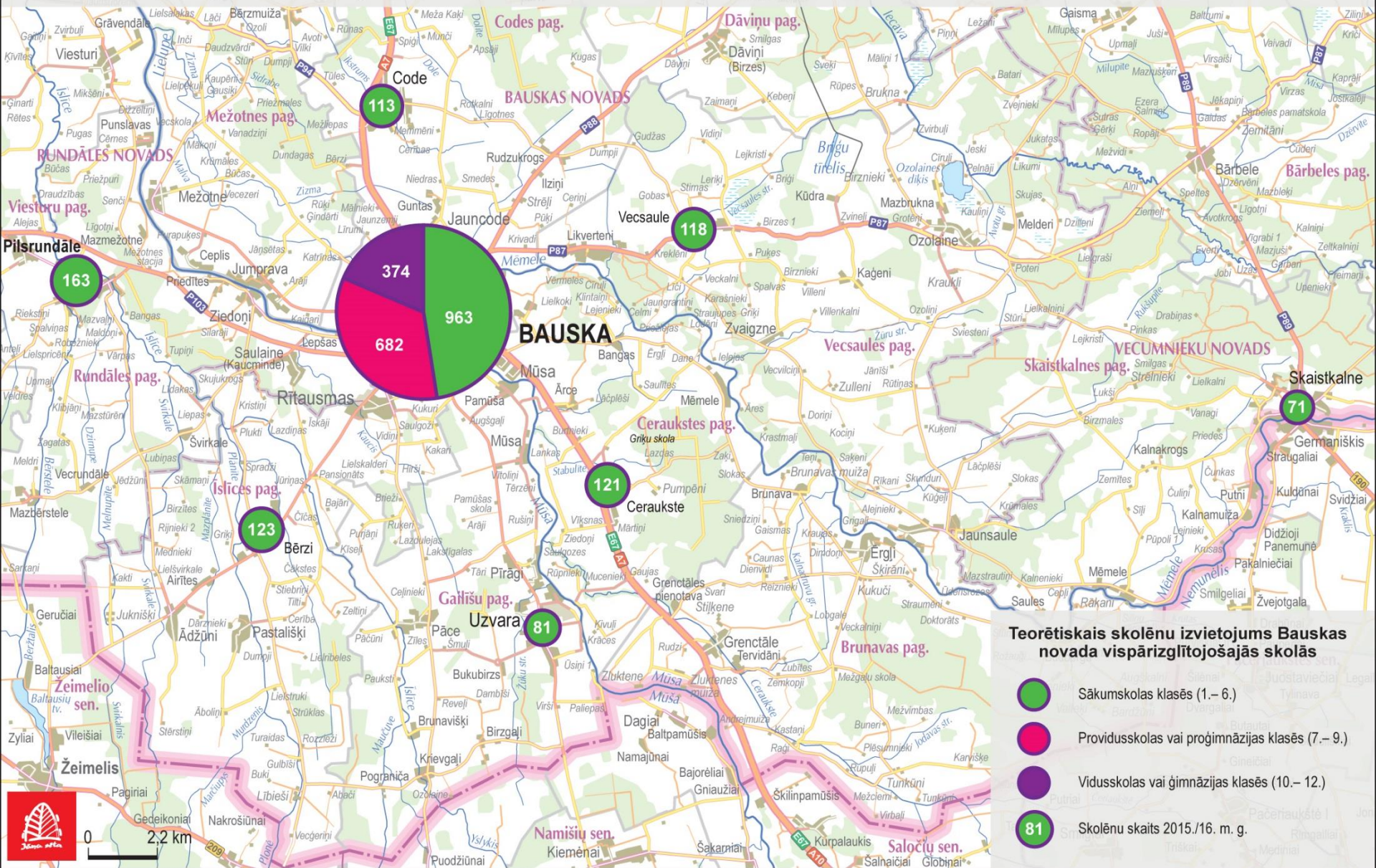
- Sākumskolas klasēs (1.– 6.)
- Provdusskolas vai progimnāzijas klasēs (7.– 9.)
- Vidusskolas vai ģimnāzijas klasēs (10.– 12.)
- Skolēni citos novados (Pilsrundālē un Skaistkalnē 2014./15. m. g.)
- 70 Skolēnu skaits 2015./16. m. g.
- ← Reorganizējamo skolu audzēkņu iespējamie pārvietošanas virzieni
- - - Skolēnu migrācijas saldo* uz Rīgas un Jelgavas vispārizglītojošajām skolām

* Bauskas novadā deklarēto skolēnu, kas mācās Rīgas un Jelgavas skolās, un Rīgā un Jelgavā deklarēto skolēnu, kas mācās Bauskas novada skolās, skaita starpība (2014./15. m. g.)



0 2,2 km

Theorētiskais skolēnu izvietojums Bauskas novada vispārizglītojošajās skolās atbilstoši optimizācijas priekšlikumiem



Rezultāts

Pirmsskolas un sākumskolas izglītības pieejamība tiktu nodrošināta maksimāli tuvu dzīvesvietai, izņemot gadījumus, kad bērnu skaits ir nepietiekams, lai nokomplektētu klasi vai pirmsskolas grupu.

Tiktu nodrošināts līdzvērtīgs izglītības kvalitātes un pedagogu atalgojuma līmenis pilsētas un lauku apmācības vietās.

Koncentrējot 7.–12. klašu apmācību Bauskas Valsts ģimnāzijā un 2.vidusskolā, visiem novada skolēniem būtu pieejama kvalitatīva izglītība mūsdienīgā vidē kādā no izvēlētajām specializācijām, nodrošinot veselīgu konkurenci starp skolēniem.

Lielākajai daļai skolēnu būtiski uzlabotos profesionālās ievirzes, interešu izglītības un sporta nodarbību pieejamība, kā arī paplašinātos to izvēles iespējas.

Skolēniem no laukiem tiktu nodrošināta iespēja lietderīgi pavadīt dienas daļu pēc mācībām, lai mājup darbdienas beigās varētu doties kopā ar vecākiem.

Novada izglītības iestāžu uzturēšanas izdevumi (bez pedagogu atalgojuma un transporta izdevumiem) samazinātos no pašreizējiem 4,7 uz 3,34 miljoniem EUR jeb par 29%.

Līdz ar to papildu 1,4 milj. EUR ik gadus varētu novirzīt skolu modernizācijai u.c. ar izglītību saistītiem mērķiem, nepalielinot slogu pašvaldības budžetam.

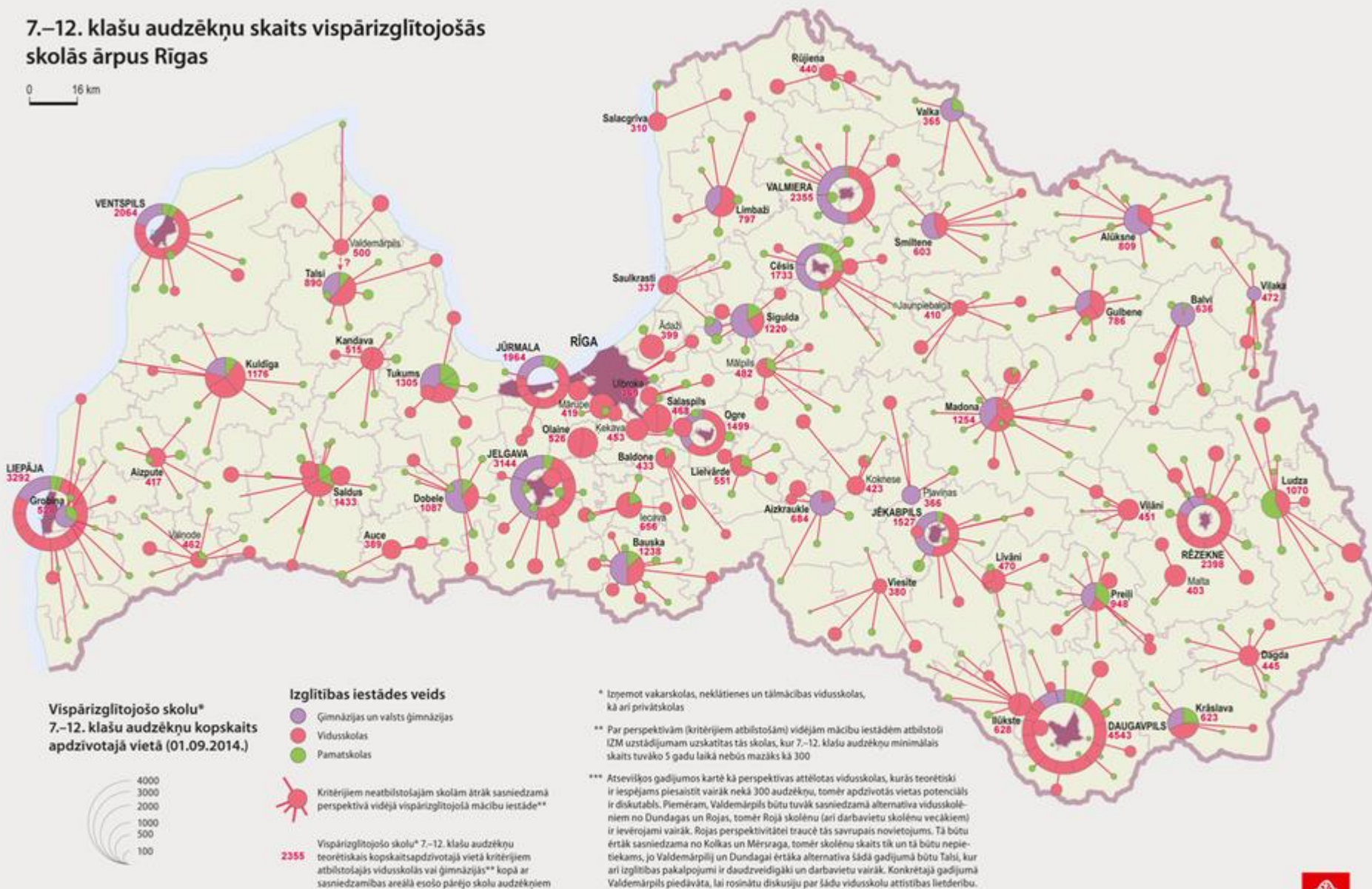
Pedagogu atalgojuma stundas likmi esošās valsts mērķdotācijas ietvaros būtu iespējams palielināt pat 1,6 reizes. Tas nozīmē, ka pamata likme pedagogam par 21 kontaktstundu pieaugtu no pašreizējiem vidēji 465 EUR līdz 750 EUR.

Par 40 stundu darba nedēļu (ieskaitot piemaksas par audzināšanu, burtnīcu labošanu, konsultācijām, interešu nodarbībām u.c.) **pedagogu alga pēc nodokļu nomaksas būtu ap 1000 EUR.**

Ar šādu atalgojuma līmeni skolām būtu iespējams piesaistīt jaunus un talantīgus pedagogus.

7.–12. klašu audzēkņu skaits vispārīzglītojošās skolās ārpus Rīgas

0 16 km



Karte sastādīta, balstoties uz Izglītības un zinātnes ministrijas sniegto informāciju



Paldies par uzmanību!

Jānis Turlajs
SIA Karšu izdevniecība Jāņa sēta
galvenais redaktors
Jānis.Turlajs@kartes.lv
Tāl. +371 67317540

